

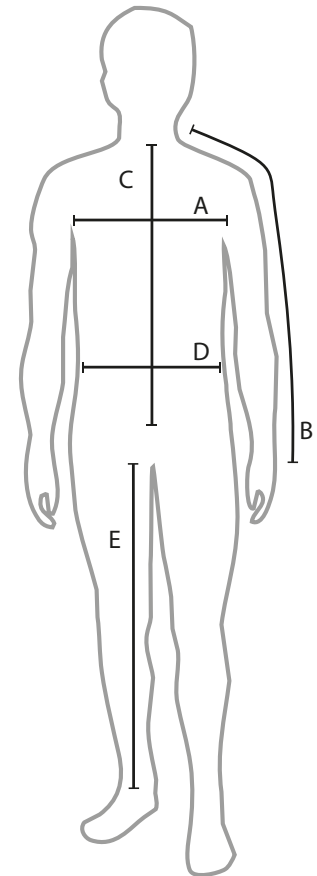
Bienvenido, esta ficha explica paso a paso, cómo puede determinar la talla más adecuada para usted. Para poder realizar un buen producto CUSTOM Line personalizable

1 Utilice una cinta métrica "costurera" para poder determinar las medidas más exactas.



2 Mida las distancias indicadas en el siguiente dibujo.

- A - Contorno pecho
- B - Longitud brazo
- C - Longitud tronco
- D - Contorno cintura
- E - Contorno entrepiern



3 Busque sus medidas tomadas en las tablas siguientes.

- Para acertar tu talla de **MALLOT**

	XS	S	M	L	XL	XXL	3XL	4XL	
A	CONTORNO PECHO	86	92	98	104	110	116	122	128
B	LONGITUD BRAZO	75	77	80	82	85	87	89	91
C	LONGITUD TRONCO	51	53	55	57	59	61	63	65

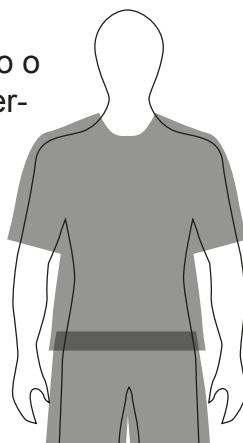
Medida A - Contorno Pecho prioriza por encima del resto

- Para acertar tu talla de **CULOTE**

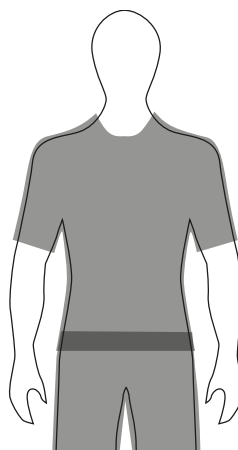
	XS	S	M	L	XL	XXL	3XL	4XL	
D	CONTORNO CINTURA	76	82	88	94	100	106	112	118
E	LONGITUD ENTREPIERNA	74	76	78	80	82	84	86	88

Medida D - Contorno Cintura prioriza por encima del resto

4 Según si le gusta vestir más holgado o más ajustado determine la talla.



Holgado?



Ajustado?

5 **Ejemplo:** Usted se mide de contorno de pecho (A) 100 cm..

- Si le gusta vestir ajustado cogerá la talla **(M)** (98 cm).
- Si le gusta vestir holgado cogerá, la talla **(L)** (104 cm).